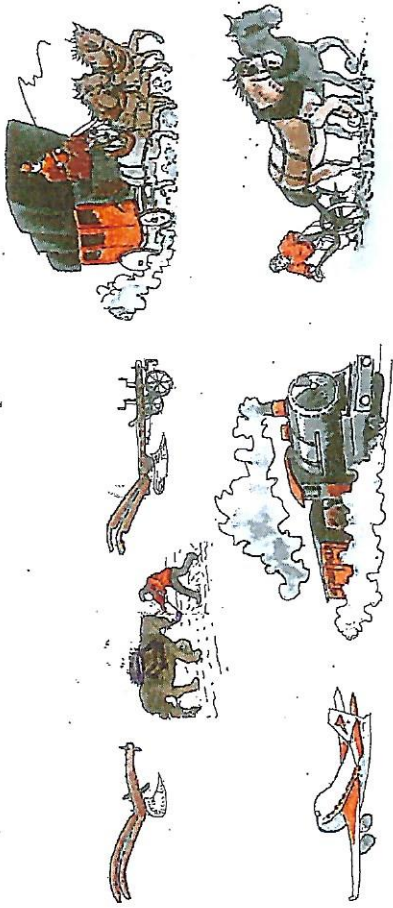


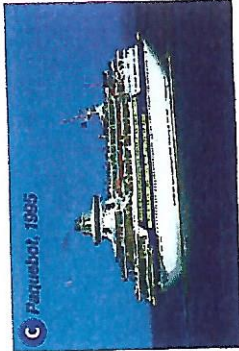
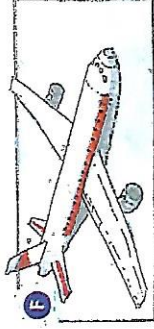
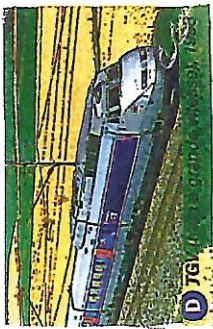
Exercice 48

Se déplacer autrefois et aujourd'hui

- Regarde les dessins. Entoure les moyens de transport.
- Relie-les entre eux à l'aide de flèches, du plus ancien au plus récent.

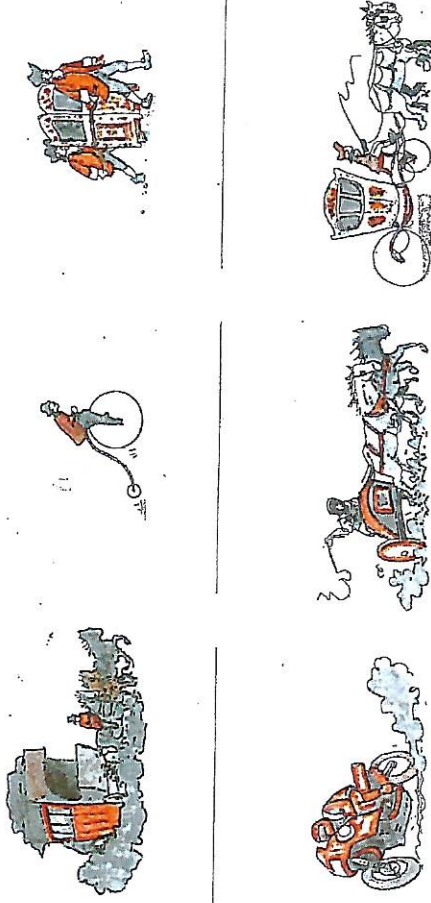


• Relie chaque véhicule d'aujourd'hui à son ancêtre.



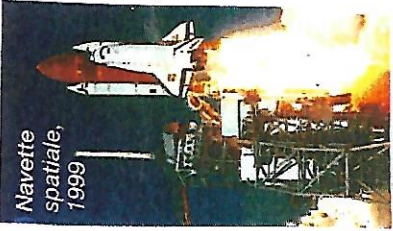
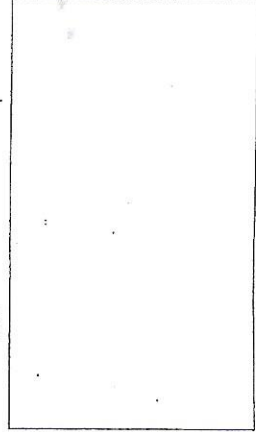
2

- Écris, sous chaque dessin, le nom du véhicule correspondant. Aide-toi des mots suivants : char – diligence – moto – chaise à porteurs – bicycle – carrosse.
- Attention, parmi ces véhicules anciens, il y a un intrus. Entoure-le.



3

- Maintenant, tu peux répondre à cette devinette. Il a une grande roue et une petite roue. C'est le grand-père du vélo. Son nom est : _____
- Dessine le véhicule.



Complète ce qu'il faut retenir du fil du temps, les moyens de transport se sont beaucoup modernisés et sont devenus de plus en plus... Ils ont permis de voyager à travers...