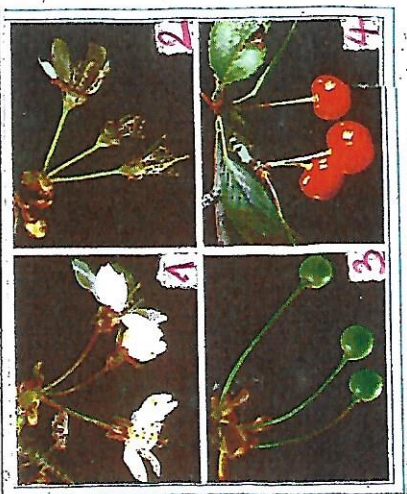


# Que deviennent les fleurs?

Numérote en ordre les photos.



**1** UNE FLEUR DE POIS  
Elle a été coupée en long.

Où se trouvent les ovules?  
Ils se trouvent dans le *pistil* de la fleur.

dans la fleur une rencontre obligatoire

**2** UN PISTIL  
Les grains de pollen ont été déposés par le vent ou les insectes.  
Le grain de pollen entre dans le pistil et rencontre un ovule: c'est la fécondation.

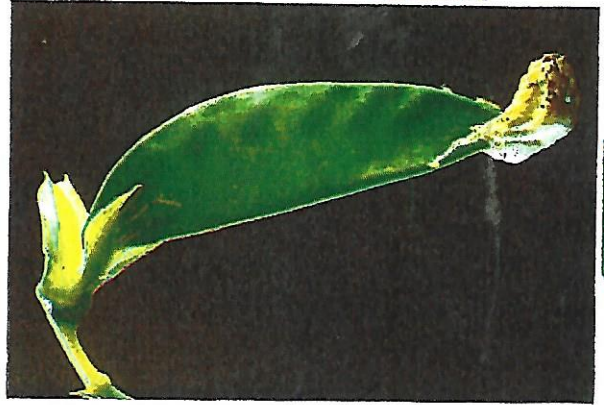
Où se trouvent les grains de pollen?  
Ils se trouvent au bout des *étamines* de la fleur.



dans le fruit: des graines

**4** UN FRUIT OUVERT  
Une graine ressemble à un élément de la fleur.  
Lequel? *un ovule*

la fleur devient un fruit



**3** LE FRUIT DU POIS SE FORME  
C'est une gousse.  
Quelle est la partie de la fleur qui devient le fruit?  
*le pistil*

**RÉSUMONS CETTE HISTOIRE**  
Cette histoire recommence sans cesse: c'est un cycle. Cette transformation de la fleur en fruit ne se produit que s'il y a fécondation, c'est-à-dire union du grain de pollen (élément mâle de la fleur) avec un ovule (élément femelle de la fleur).

*mais dès*  
Le grain de pollen est l'élément mâle de la fleur.  
L'ovule est l'élément femelle de la fleur.