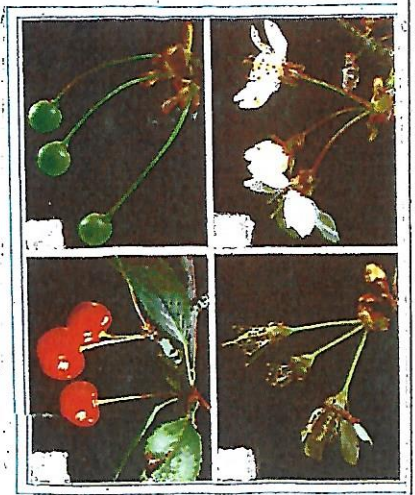


La naissance d'une cerise



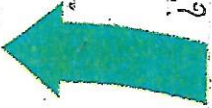
1 UNE FLEUR DE POIS

Elle a été coupée en long.

Où se trouvent les ovules?

Ils se trouvent dans

le de la fleur.



dans la fleur une rencontre obligatoire

2 UN PISTIL

Les grains de pollen ont été déposés par le vent ou les insectes.

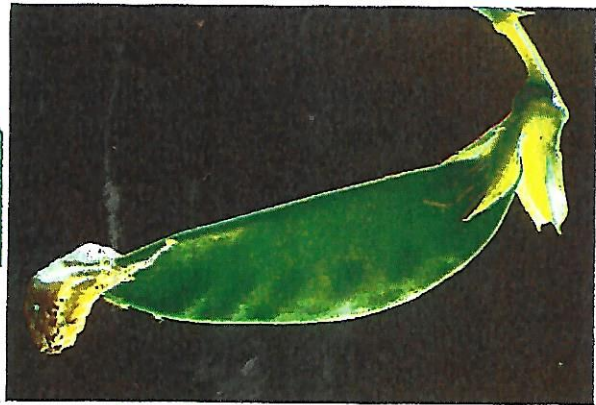
Le grain de pollen entre dans le pistil et rencontre un ovule: c'est la fécondation.

Où se trouvent les grains de pollen?

Ils se trouvent au bout des de la fleur.

Que deviennent les fleurs?

Numérote en ordre les photos.



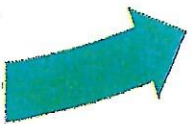
dans le fruit: des graines

UN FRUIT OUVERT

Une graine ressemble à un élément de la fleur.

Lequel?

4



la fleur devient un fruit

LE FRUIT DU POIS SE FORME

C'est une gousse.

Quelle est la partie de la fleur qui devient le fruit?

3

RÉSUMONS CETTE HISTOIRE

Cette histoire recommence sans cesse: c'est un cycle. Cette transformation de la fleur en fruit ne se produit que s'il y a fécondation, c'est-à-dire union du grain de pollen (élément mâle de la fleur) avec un ovule (élément femelle de la fleur).

Les mots clés
L'ovule est l'élément femelle de la fleur.
Le grain de pollen est l'élément mâle de la fleur.